

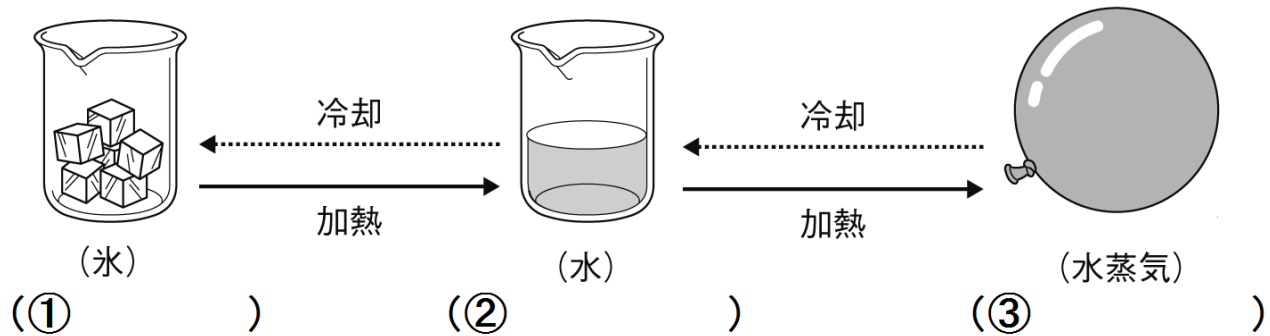
1 空気と水

・ 空気の主な気体… (①) (②)

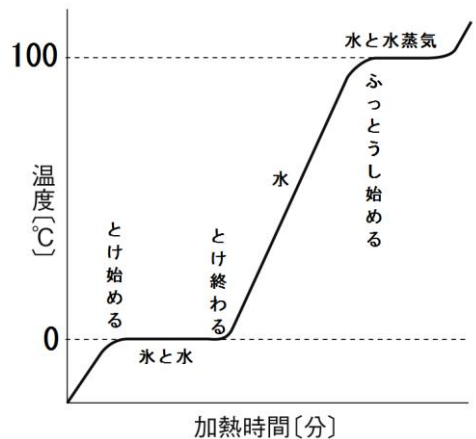
《あたためたときの変化》

	空気	水
体積	③	④
重さ	⑤	⑥
温度変化と体積の関係	⑦	⑧

2 水の3つのすがた



- ・ 水が水蒸気にすがたをかえること… (④)
- ・ コップに水てきがついたことから、
空気中には見えない (⑤) があることがわかる
- ・ 氷が水になる温度… (⑥) °C
- ・ 水を加熱して底から大きなあわが出る温度… (⑦) °C

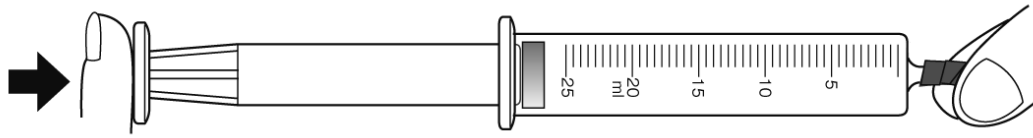


《体積の変化》

	水→氷	水→水蒸気
倍率	(⑧約) 倍	(⑨約) 倍

3 空気や水と力

《ピストンを押す》



	空気	水	空気と水が半分ずつ
動き	①	②	③

・注射器に入った空気が多いほど、ピストンは (④)) 動く